



GO GREEN UPGRADE

DATACARD® GO GREEN ファームウェアアップグレード手順書 for Windows® OS

Contents

- ファームウェアをアップグレードする前に
ホームページよりファームウェアをダウンロードしてアップグレードする方法
- アップグレードの完了を確認する方法
- Smart Driver のアンインストール方法
- Datacard Printer Driver v4.6 のインストール方法
- お問い合わせ

ファームウェアをアップグレードする前に

1



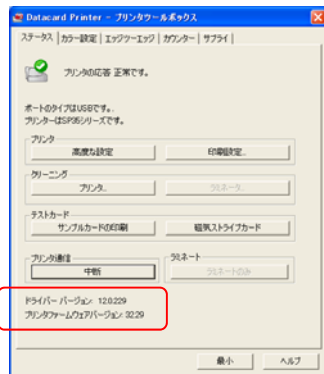
ドライバーとファームウェアのバージョンを確認します

確認方法

プリンターツールボックスを起動します



・Smart Driverの場合



・Datacard Printerの場合

- 1 **Smart Driver** の場合:
タスクトレイのアイコンをダブルクリックしてください。
- 2 **Datacard Printer** の場合:
[スタート] ボタン – [すべてのプログラム] – [Datacard Card Printers] – [Datacard Printer] をクリックします。
※デフォルトのプリンター名
- 3 プリンターツールボックスが起動しますので、左図を参照しファームウェアのバージョンを確認します。

重要！

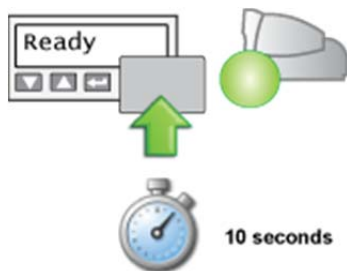
ファームウェアのバージョンが 19 より小さい場合にアップグレードが必要です。

2

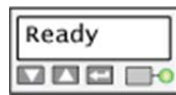


カードプリンターを準備します

電源を入れ、カードを印刷できる状態にしてください。ステータスライトが緑色に点灯しています。



状況により手動で印刷できる状態にする操作が必要な場合があります。

レディボタンを約 10 秒間、または音が鳴るまで長押しします。
LCD パネル (搭載モデルのみ) に[Ready] と表示され、ステータスライトが点灯します。

3



ファームウェア アップグレードプログラムを準備します

入手方法

1. ダウンロード(P.4 参照)
2. CD-ROM (お問い合わせください)

4



環境を確認します

パソコン OS、プリンタードライバー、プリンター本体の対応状況を確認してください。

重要！

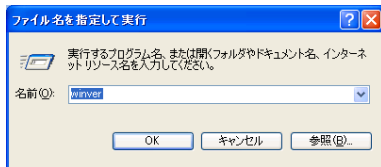
必ず 9 ページの『ドライバー/ OS/ プリンター対応表』をご確認ください。対応表にない組み合わせの環境においては、正常に動作しない場合があります。



OSを確認する方法は？

1. [スタート]メニューより,[ファイル名を指定して実行(R)...]をクリックします
2. プロンプトボックスに [winver]と入力し[OK]をクリックします。

表示されたウィンドウに OS バージョンが記載されています。



ホームページよりファームウェアをダウンロードしてアップグレードする方法

1



ブラウザを使用して以下の URL にアクセスします。

www.datacard.co.jp/gogreen/

[ページ右側ファームウェアアップデート]をクリックし、ダウンロードページに移動します。

2



1. ご使用のパソコンの OS を確認した上で、
2. アップグレードツール[GG3S.exe]をクリックしアップグレードツールをダウンロードします。

3



ファイルのダウンロードプロンプトが表示されたら、[保存]をクリックし、以下のいずれかにファイルを保存します。

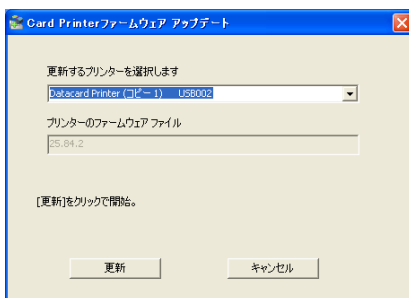
- ご使用のパソコンの任意の場所
- CD-ROM やメモリスティックなどのメディア

4



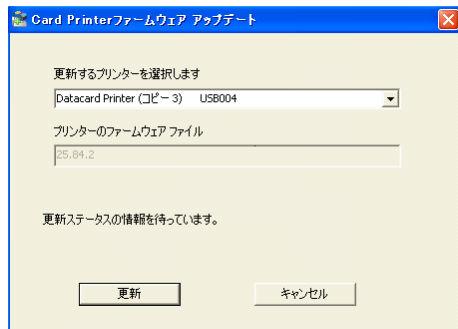
アップグレードツール[GG3S.exe]をダブルクリックして実行します。

5



ドロップダウンメニューよりファームウェアをアップグレードするプリンターを選択し、更新バージョンが表示されたら[更新]をクリックします。

6



[更新]をクリックします。

7



パソコンからプリンターにアップグレードファイルが転送されますので、お待ちください。

データの転送中はプリンターのビープ音が鳴り、ステータスライトは点滅状態です。

重要！

データの転送中はプリンターの電源は切らないでください。
また、インターフェースケーブルを抜かないでください！

8



ファームウェアのアップグレードが成功したら、プリンターが再起動します。

- プロンプトに[ファームウェアの更新に成功しました]と表示されたことをご確認ください。
- [終了]をクリックするか、手順 5 に戻り、別のプリンターのファームウェアをアップグレードします。

9



ファームウェアアップグレード アプリケーションをアンインストールするかを確認するプロンプトが表示されます。

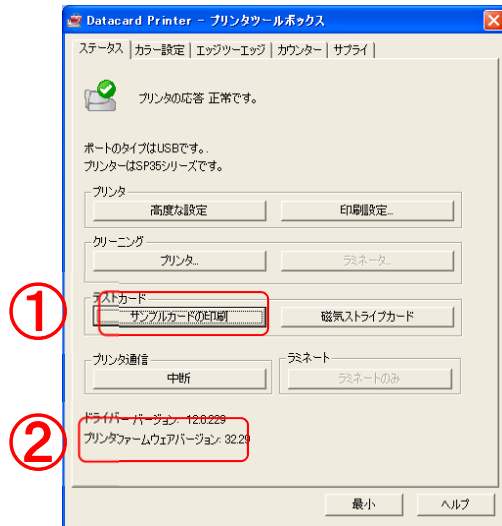
- [はい] : 削除が実行されます。
- [いいえ] : デスクトップに更新プログラムのショートカットが作成され、別のプリンターをアップグレードできる状態にします。

アップグレードの完了を確認する方法

1



アップグレードの完了を確認します。



- ① サンプルカードを発行します
(ア) カードをセットしてからクリックしてください。
- ② ファームウェアのアップグレードを確認します
(ア) プリンターによって新しいファームウェアのバージョンは異なります。

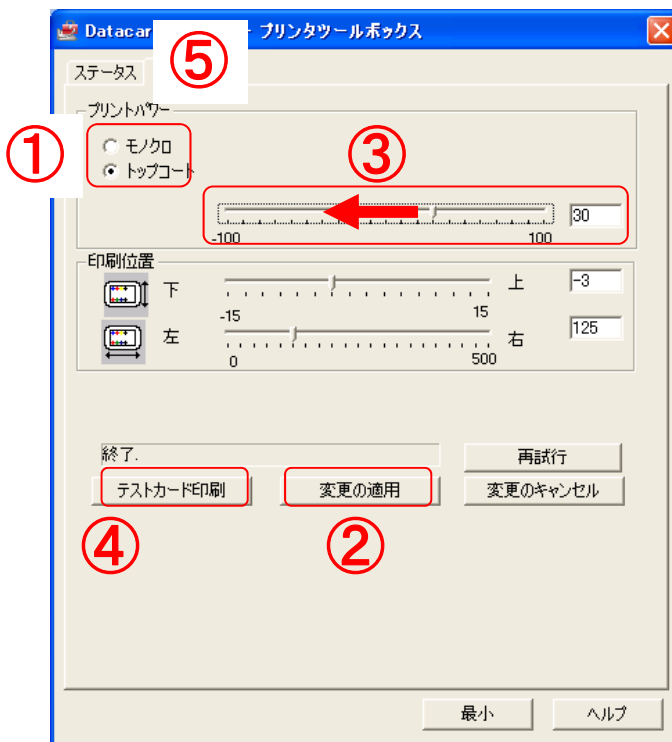
画像はDatacard Printer の場合

アップグレードを適用することにより、出力したカードのトップコートの定着具合がアップグレード以前と若干異なる場合があります。調整方法は以下の通りです。

1 プリンターツールボックスの起動方法については、2 ページを参照してください。

- 1 プリンターツールボックスを起動します。
- 2 [高度な設定]をクリックします。
- 3 [プリントヘッド]タブをクリックします。

2



画像はDatacard Printer の場合

Smart Driver と Datacard Printer ではツールボックス表記に一部差異があります。以下の手順は Datacard Printer の場合となります。

() が Smart Driver 表記。

- ① 「プリントパワー(印刷の濃さ)」の[トップコート]をマークします。
- ② 調整バーを [既定値から-50] 操作して設定します。
例: 規定値 20 の場合は-30 に調整します。
※ 目安の数値です。再調整が必要な場合があります。
- ③ [変更の適用]をクリックします
- ④ [テストカード印刷]をクリックし、トップコートの調整を確認します。
- ⑤ 調整が完了したら、[ステータス]タブに戻り、右下の[最小]ボタンをクリックしてツールボックスを閉じます。

ドライバー/OS/プリンター対応表:

以下の表を参照にご使用のパソコン環境に対応した最新のプリンタードライバーをご使用ください。

SP/SP Plusシリーズ ドライバー/OS/プリンター対応表		Smart Driver								Datacard Printer							
		5.0.340	5.1.359	6.0.405	6.1.423	7.0.457	7.4.531	7.4.533	7.4.533d4	1.0	2.058	3.043	4.0.98	4.6.148	10.0.171	12.0.229.0	
OS	Windows®	98	○	-	-	-	-	-	-	-	-	-	-	-	-	-	-
		Me	○	○	○	○	-	-	-	-	-	-	-	-	-	-	-
		NT@4.0	SP5or6	SP5or6	SP5or6	SP5or6	SP5or6	SP6	SP6	-	-	-	-	-	-	-	-
		2000	SP3	SP3	SP3or4	SP3or4	SP3or4	SP4	SP4	-	SP4	SP4	-	-	-	-	-
		XP	SP1	SP1	SP1	SP1or2	SP1or2	SP2	SP2	-	SP2	SP2	-	SP3	SP3	-	SP3
		Server2003	-	-	-	-	-	SP1	SP1	-	SP1	SP1	-	SP1	SP2	-	SP2
		Server2008	-	-	-	-	-	-	-	-	-	-	-	SP1	SP2	SP2	SP2
		64bit	-	-	-	-	-	-	-	-	-	-	-	-	-	SP2	SP2
		Vista	-	-	-	-	-	-	-	-	-	-	SP1	SP1	SP2	SP2	SP2
		64bit	-	-	-	-	-	-	-	-	-	-	-	-	-	SP2	SP2
7	-	-	-	-	-	-	-	-	-	-	-	-	-	-	○		
64bit	-	-	-	-	-	-	-	-	-	-	-	-	-	-	○		
シリアルナンバー																	
Printer	SP35	69999番以下	○	○	○	○	○	○	○	-	-	○	○	○	○	○	○
		70000番以上	-	-	-	-	-	○	○	-	-	○	○	○	○	○	○
	SP35 Plus	90000番以上	-	-	-	-	-	-	-	-	○	○	○	○	○	○	○
		69999番以下	-	-	○	○	○	○	○	-	-	○	○	○	○	○	○
	SP55	70000番以上	-	-	-	-	-	○	○	-	-	○	○	○	○	○	○
		90000番以上	-	-	-	-	-	-	-	-	○	○	○	○	○	○	○
	SP75	69999番以下	-	-	-	-	○	○	○	-	-	○	○	○	○	○	○
		70000番以上	-	-	-	-	-	○	○	-	-	○	○	○	○	○	○
	SP75 Plus	90000番以上	-	-	-	-	-	-	-	-	○	○	○	○	○	○	○
		10000番台	-	-	-	-	-	-	-	○	○	○	○	○	○	○	○
SP25 Plus	20000番以上	-	-	-	-	-	-	-	-	○	○	○	○	○	○	○	

※ **ドライバーバージョン欄** 下方の **OS** および **Printer** の両方をご確認ください。

※ **7.4.533d4** をお使いの場合は、次頁以降の手順に従って、Smart Driverをアンインストールし、Datacard Printer v4.6をインストールしてから12ページ以降のアップグレードを実行してください。



Smart Driver のアンインストール方法

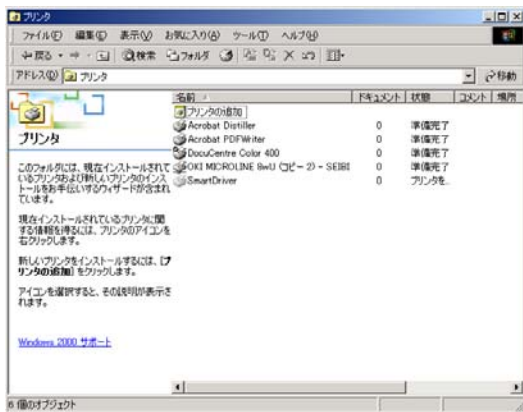
1



プリンターの電源を切り、PCのタスクトレイにあるツールボックスを終了させます。

1. プリンターの電源を切ります。
2. アイコンを右クリックし、終了を選択します。

2



プリンターウィンドウを開いてインストールされているプリンタを削除します。

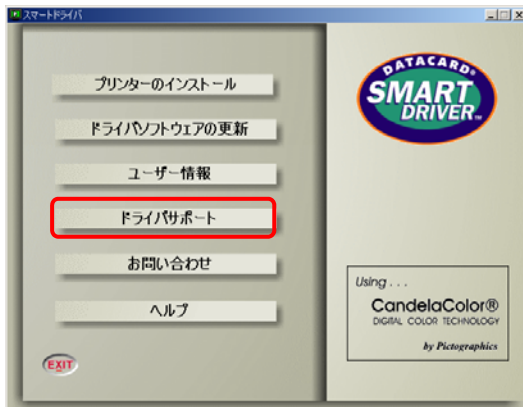
- Windows XP:
[スタート] → [設定] → [プリンタとFAX(P)]
- Windows Vista:
[スタート] → [コントロールパネル] → [(ハードウェアとサウンド)プリンタ]
- Windows 7:
[スタート] → [コントロールパネル] → [(ハードウェアとサウンド)デバイスとプリンタの表示]

3



パソコンを再起動します。

4

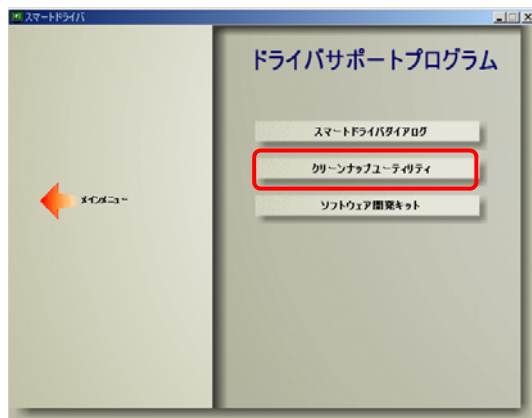


ドライバーCDのユーティリティを使用しドライバーファイルを削除します。

SmartDriverCD-ROMをドライブにセットするとソフトウェアインストールメニューが起動します。メニューのドライバーサポートをクリックします

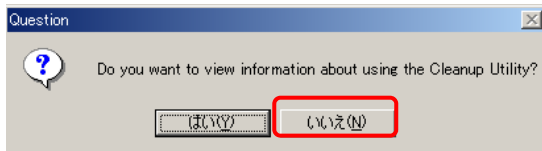
- ※ ユーティリティツールは、当社ウェブサイト
<http://www.datacard.co.jp/downloads/drivers/index.html>
からダウンロードして入手することも出来ます
ファイル名: Cleanup Utility 7.4

5



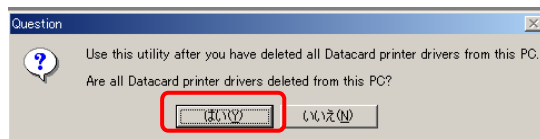
クリーンアップユーティリティをクリックします。

6



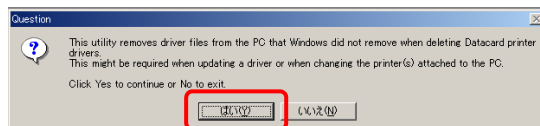
ユーティリティのインフォメーションの参照について、通常は[いいえ(N)]をクリックします。

7



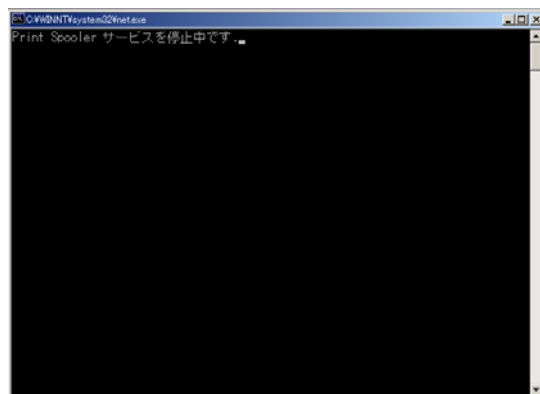
[はい(Y)]をクリックします。

8



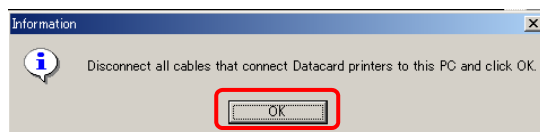
[はい(Y)]をクリックします。

9



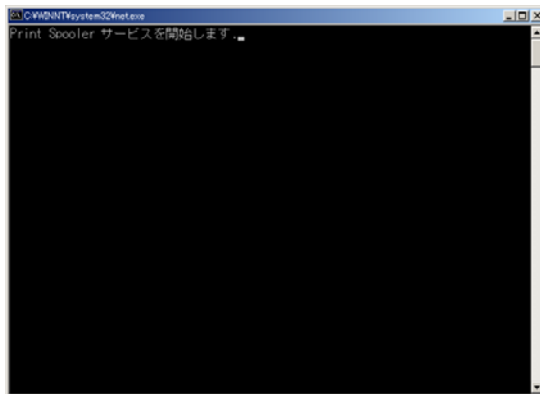
ユーティリティ実行中に表示されます。

10



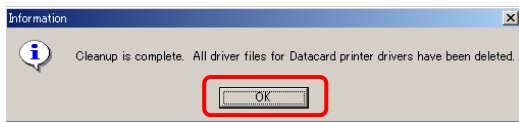
プリンターの USB ケーブルを外し、[OK]をクリックします。

11



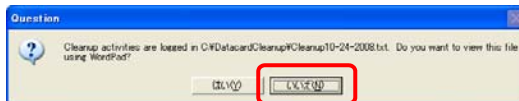
ユーティリティ実行中に表示されます。

12

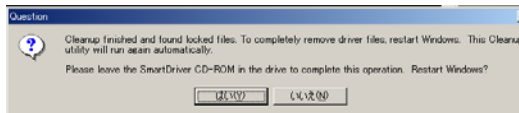


[OK]をクリックします。

13



[いいえ]をクリックして削除を終了します。



PCの再起動を促すメッセージが表示された場合は、Smart Driver CD-ROM をドライブに入れたまま[はい(Y)]をクリックします。削除できなかったファイルが PC 再起動時に自動的に削除されません。

Datacard Printer Driver v4.6 のインストール方法

ドライバーソフトのインストールには、プリンターに同梱されている CD-ROM か、ホームページからダウンロードしたインストールプログラム(SP_Series_4_6.zip)が必要です。

PCを管理者権限でログインして下さい。また、プリンターの使い方により、次のインストール方法があります。

- Local Printer Connection・・・USB 接続
- Direct Networked Printer・・・ネットワーク接続

Local Printer Connection・・・USB 接続

1



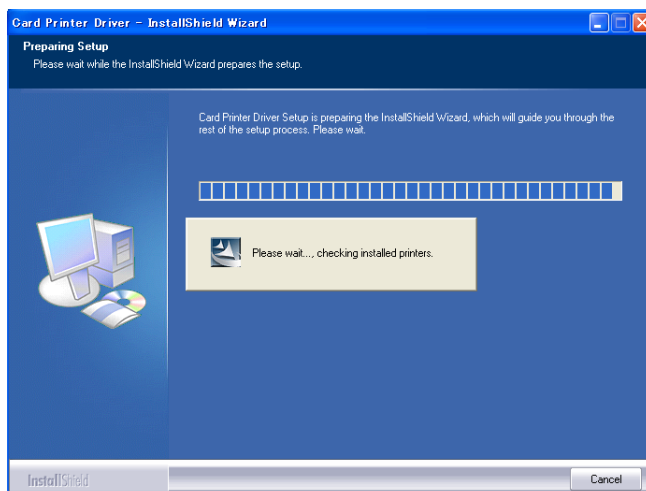
USB 接続

- 1 ドライバーCD を起動すると左図のメインメニューが表示されますので、“Install the Printer”をクリックし3へ進みます。

※<<注意>>まだ、PCとプリンターを接続しないで下さい。

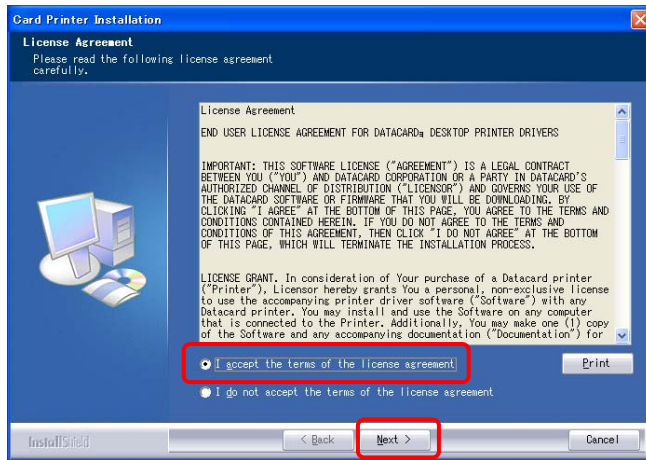
ダウンロードプログラムを使用する場合は、ZIP ファイルを解凍して下さい。プログラム名と同じ名前のフォルダが作成され、exe ファイルとドキュメントが解凍されますので、“SP_Series_4_6.exe”を実行して下さい。

2



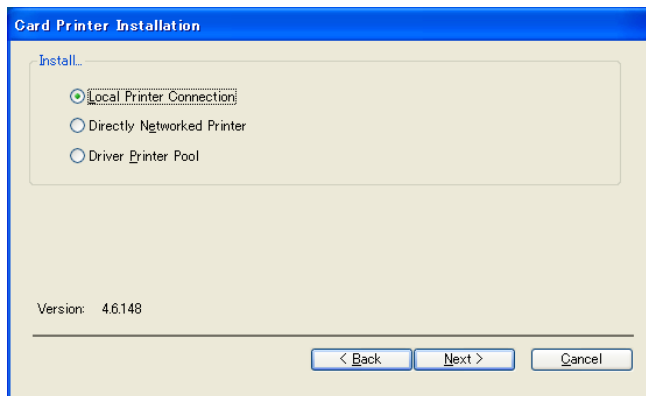
しばらく待ちます。

3



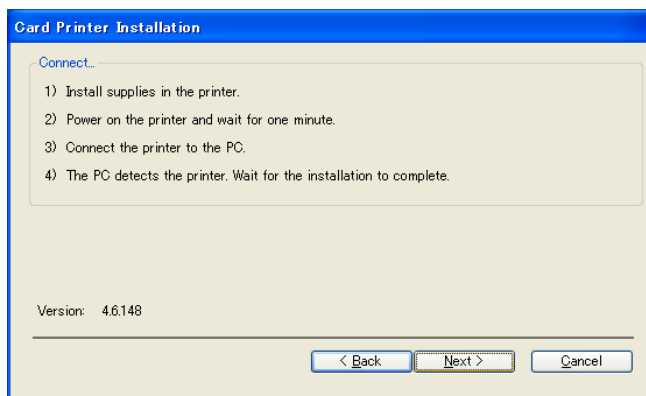
“I accept the terms of the license agreement”を選択して“Next>”をクリックします。

4



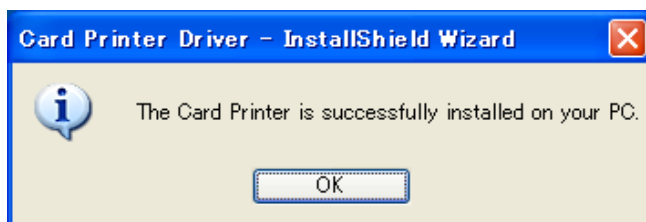
“Local Printer Connection”を選択し、“Next>”をクリックします。

5



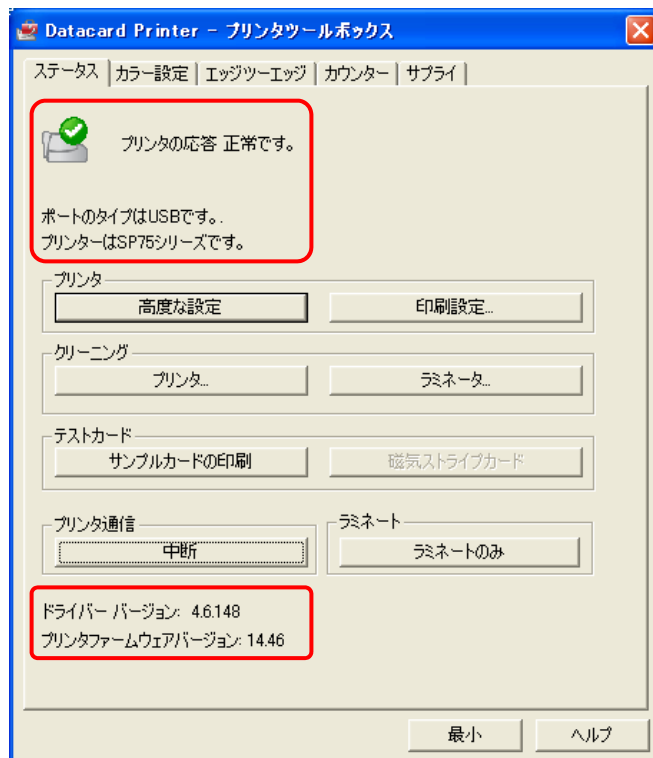
左図が表示されたらプリンターとPCをUSBケーブル繋ぎ、プリンターの電源を入れて下さい。プリンターに電源が入ると、自動的に次に進みます。

6




[OK]をクリックします。

7



プリンタツールボックスを起動して、プリンターとPC間の通信に問題が無いことを確認して下さい。

「スタート」又は  →「(すべての)プログラム」→「Datacard Card Printers」から「Datacard Printer」を起動して下さい。(デフォルトプリンタ名: Datacard Printerの場合)

Direct Networked Printer・・・ネットワーク接続

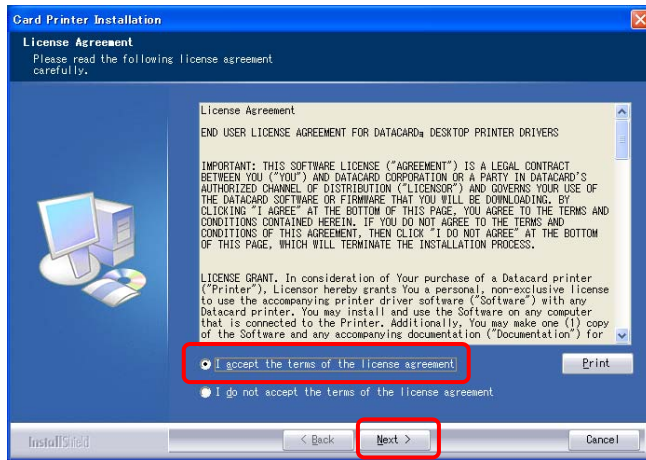
1



ドライバCDを起動した場合、“Install the Printer”をクリックし2へ進みます。

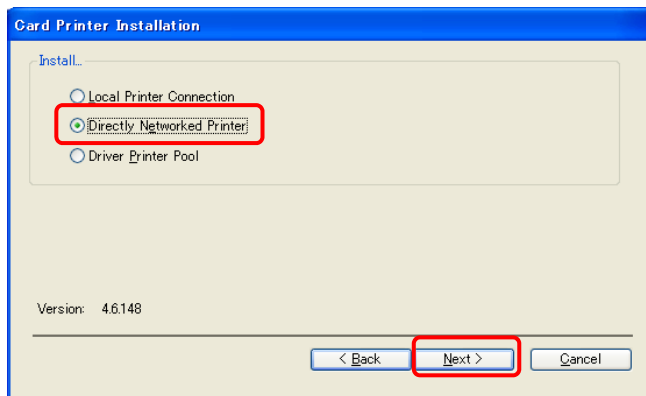
ダウンロードプログラムを使用する場合は、ZIP ファイルを解凍して下さい。プログラム名と同じ名前のフォルダが作成され、exe ファイルとドキュメントが解凍されますので、“SP_Series_4_6.exe”を実行して下さい。

2



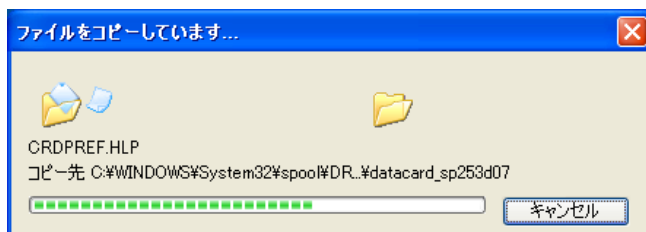
“I accept the terms of the license agreement”を選択して“Next>”をクリックします。

3



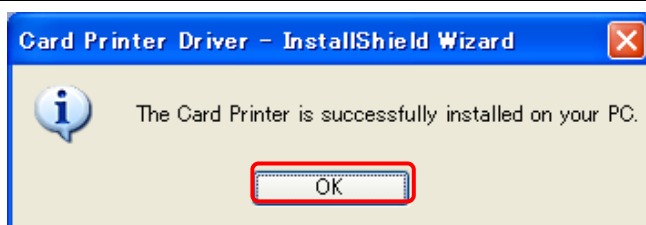
“Directly Networked Printer”を選択して“Next>”を選択します。

4



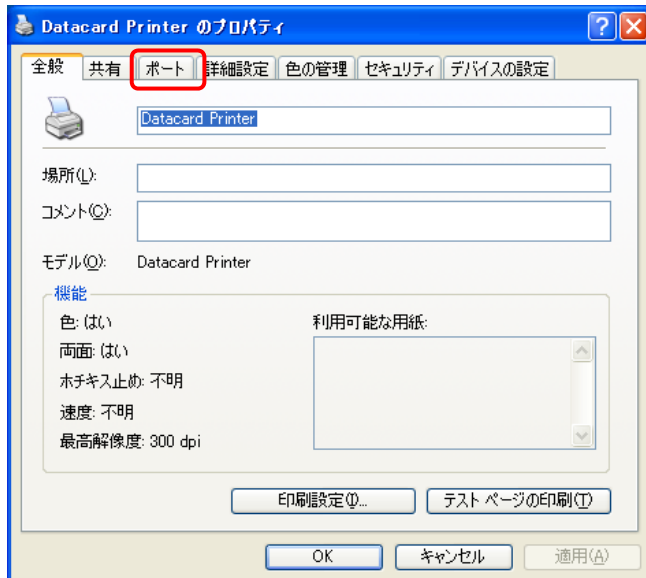
ファイルがコピーされます。

5



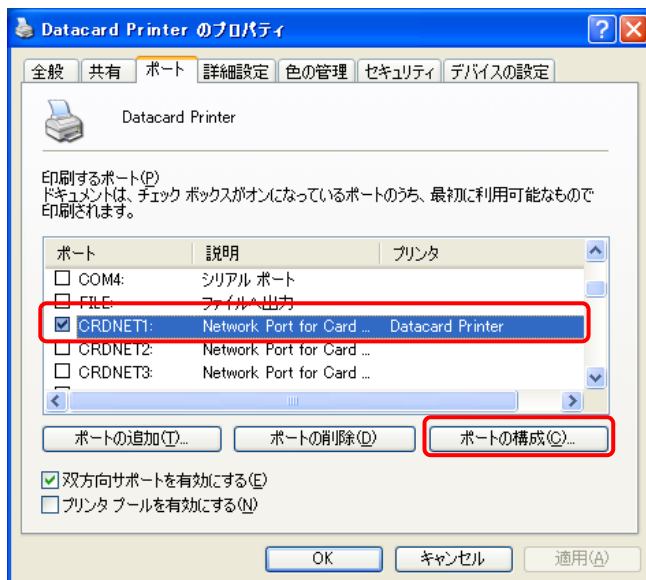
コピーが終了したら“OK”をクリックします。

6



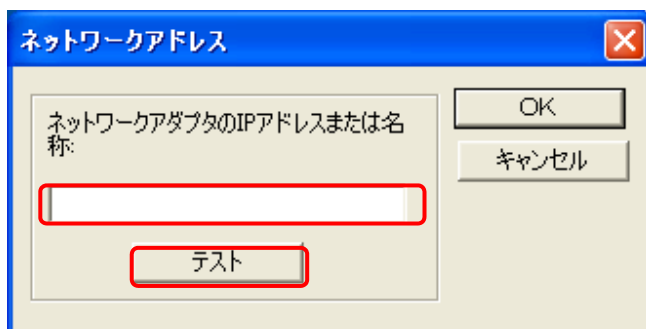
プロパティダイアログボックスが自動的に開くので“ポート”をクリックして下さい。

7



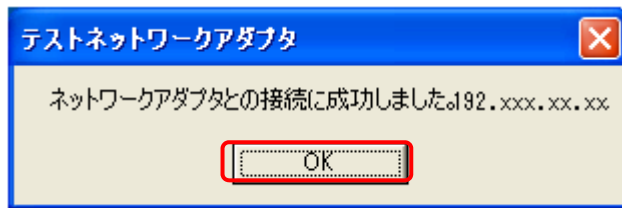
チェックされている「CRDNETxポート」を選択し、“ポートの構成”をクリックして下さい。

8

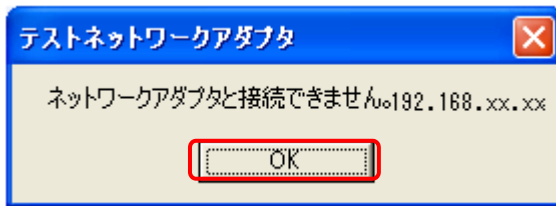


使用するプリンターのIPアドレスを入力し、“テスト”をクリックして下さい。

9



接続が成功した場合

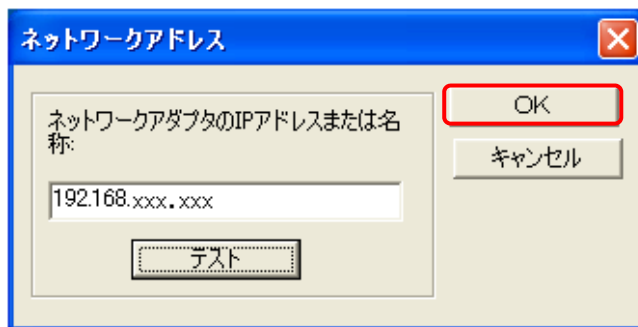


接続が失敗した場合

プリンターとの接続に成功したことを確認して、“OK”をクリックします。

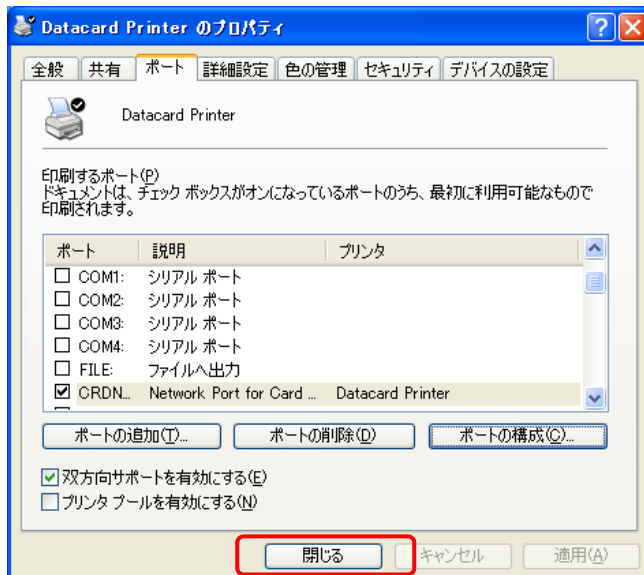
プリンターと接続出来ない場合、以下のメッセージが表示されます。プリンターのIPアドレスを確認して下さい。

10



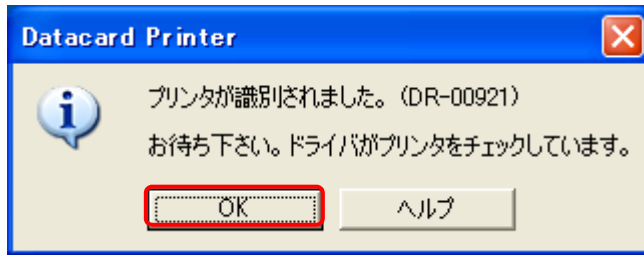
接続が成功したら、“OK”をクリックして閉じて下さい。

11



プロパティダイアログボックスの“閉じる”をクリックして下さい。

12



“OK”をクリックします。(クリックしなくても自動的に閉じます)

13

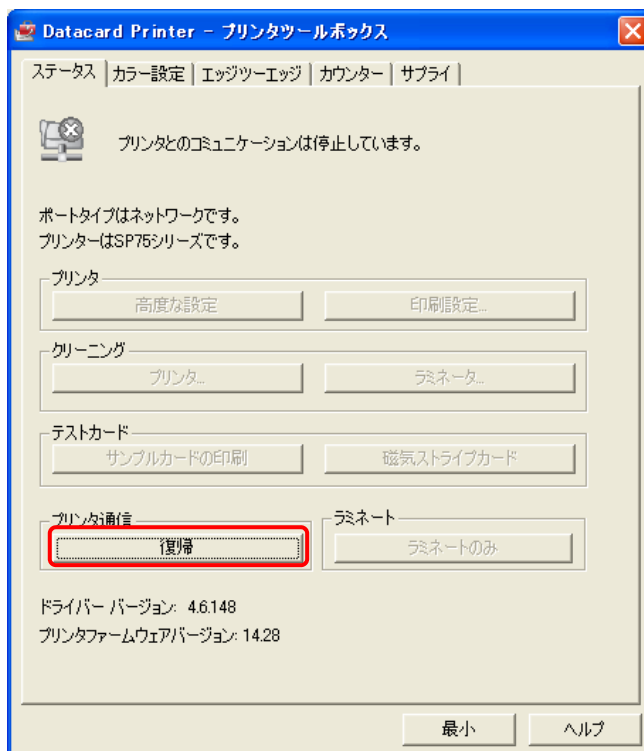


タスクトレイのプリンタツールボックスを開いて下さい。

タスクバーの「スタート」又は  →「(すべての)プログラム」→「Datacard Card Printers」→「Datacard Printer」を選択しても起動することができます。

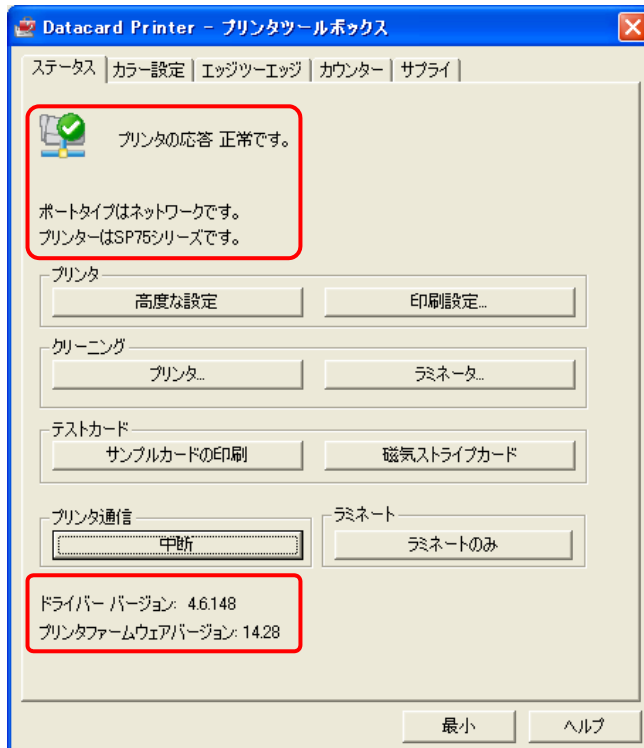
(プリンターの名前がデフォルト: Datacard Printer の場合)

14



“復帰”をクリックして下さい。

15



プリンターとの通信に問題が無いことを確認して下さい。

お問い合わせ

以上の手順に従ってもファームウェアをアップグレードできなかった場合には、お手数ですがご購入店、またはサービスコールまでお問い合わせください。

【サービスコール】

電話番号 : 03-6744-2712

受付時間 : 9:00～17:00

※土日祝祭日及び弊社休業日を除く